

LEGENDA GEOTERMÁLNÍCH VRTŮ



GEOTERMÁLNÍ SONDA PE-RC S OCHRANNOU HLAVOU

- GVS z materiálu PE-RC 4 x 32 x 3,0 mm a100 m (celkem 800 m)
- vrátě U-koleno na patě sondy musí splňovat podmínky normy VD14640 (přůtek a tlaková ztráta U-kolena)
- jako ochrana vrátěho U-kolena bude sloužit ochranná hlava z vřazeného plastu
- geotermální sonda se zavěde pomocí speciálního závaží o hmotnosti 13 kg (možné navýšit na 26 kg)
- vrt musí být injektován po celé délce injekční směsí s minimální vodivostí 1,2 W/mK

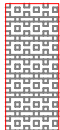


REDUKCE POČTU VĚTVÍ 32-32-40 přímá

- 2 x d32 mm + 1 x d40 mm
- Y-kus z materiálu PE-RC
- možno zaměnit za variantu s 2 x 90° koleny

HPV - HORIZONTÁLNÍ PROPOJENÍ VRTŮ

- potrubí z materiálu PEHD dimenze d40



- zatrávnění a ohumusování o tl. 150 mm



- zásep hutěný po vrstvách (zemina výkopu)
- nad potrubím obsyp z materiálu výkopu



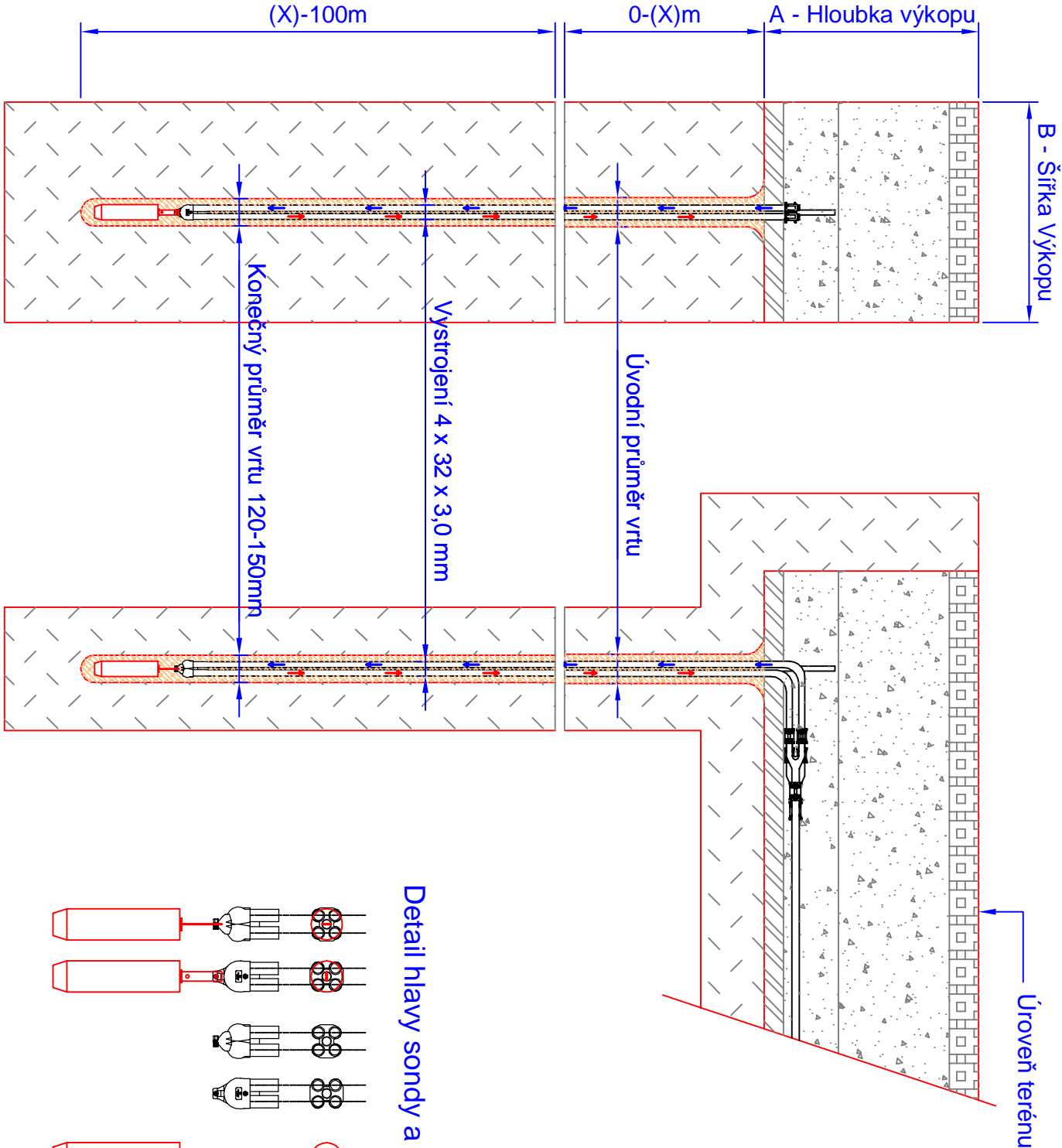
- okolní zemina



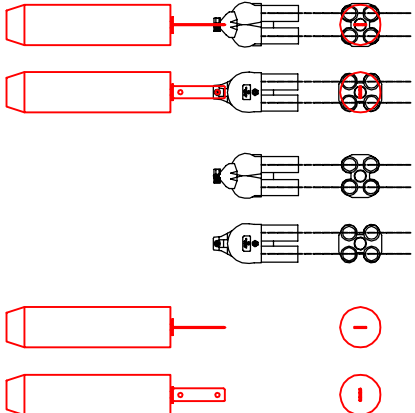
- lože výkopu



- injektáž s minimální vodivostí 1,2 W/mK



Detail hlavy sondy a závaží



| | | | |
|---|--|---|------------|
| architekt | | PROJEKTANT Číslo PP: | |
| zodp. projektant | | kontrolovat: Ing. Lukáš Filka | |
| vyraboval | | Ing. Milan Forátr | |
| Obec: Popůvky | | Kraj: Jihoomoravský | |
| Investor: POWERBRIDGE spol. s r.o., Vnitrova 262/9, 66441 Popůvky | | iceenergy Popelkova 25, 628 00 Brno tel. 776 596 668 filka@ice-energy.cz | |
| Název stavby: NOVOSTAVBA ADMINISTRATIVNĚ VÝROBNÍHO | | formát | A3 |
| OBJEKTU POWERBRIDGE POPŮVKY, parcela č. 1624/59 | | datum | 04/2017 |
| Název objektu: SO100 HLAVNÍ OBJEKT | | slupeň | 0VZ |
| Část: D.1.4.1 VYTÁPĚNÍ A CHLAZENÍ | | č. základky | |
| Název výresu: ŘEZ VRTEM | | arch. č. | |
| měřítko: 1:30 | | č. výresu: | D.1.4.1-13 |